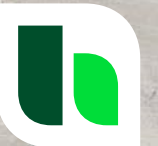


HETT 22

Installation Guide

Heidelberg Materials



Installation Requirements

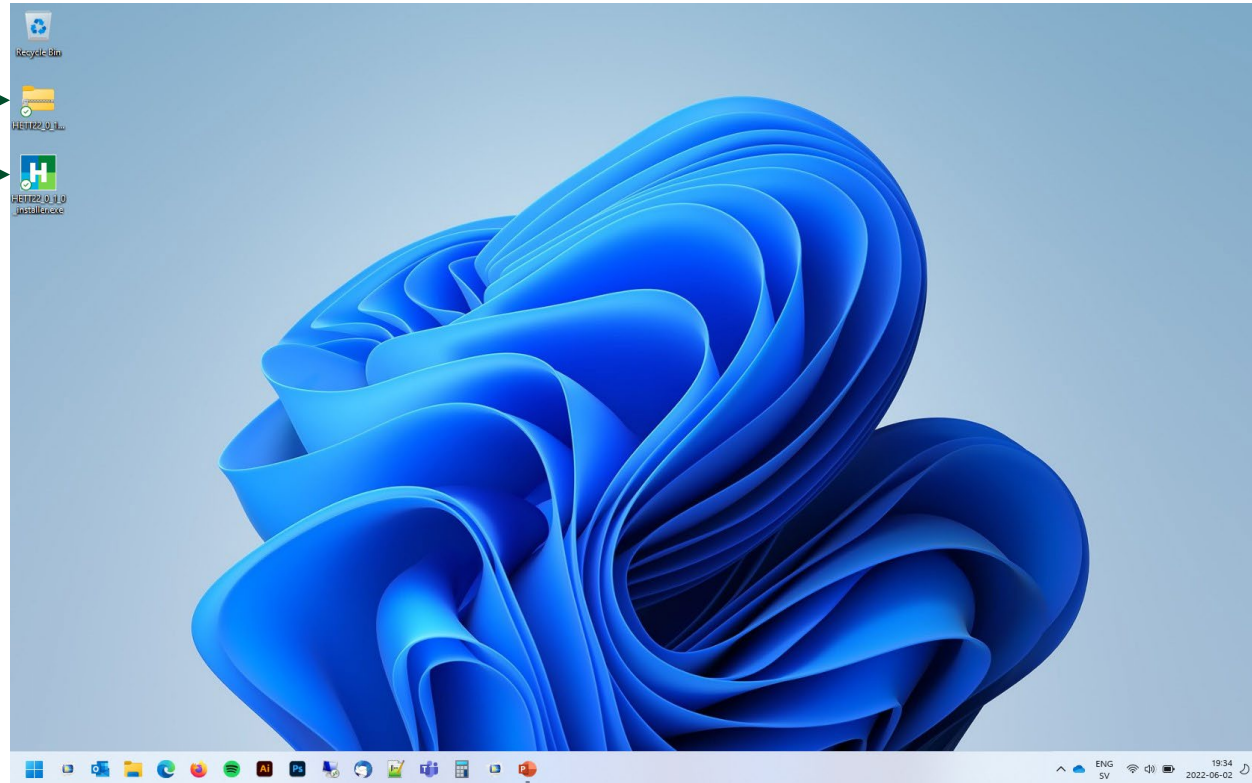
- The installation requires Administrative privileges on Windows.
- HETT²² needs less than 100 MB hard drive space.
- An installation of COMSOL Runtime 6 is also mandatory.
COMSOL Runtime 6 requires about 3 GB of hard drive space.



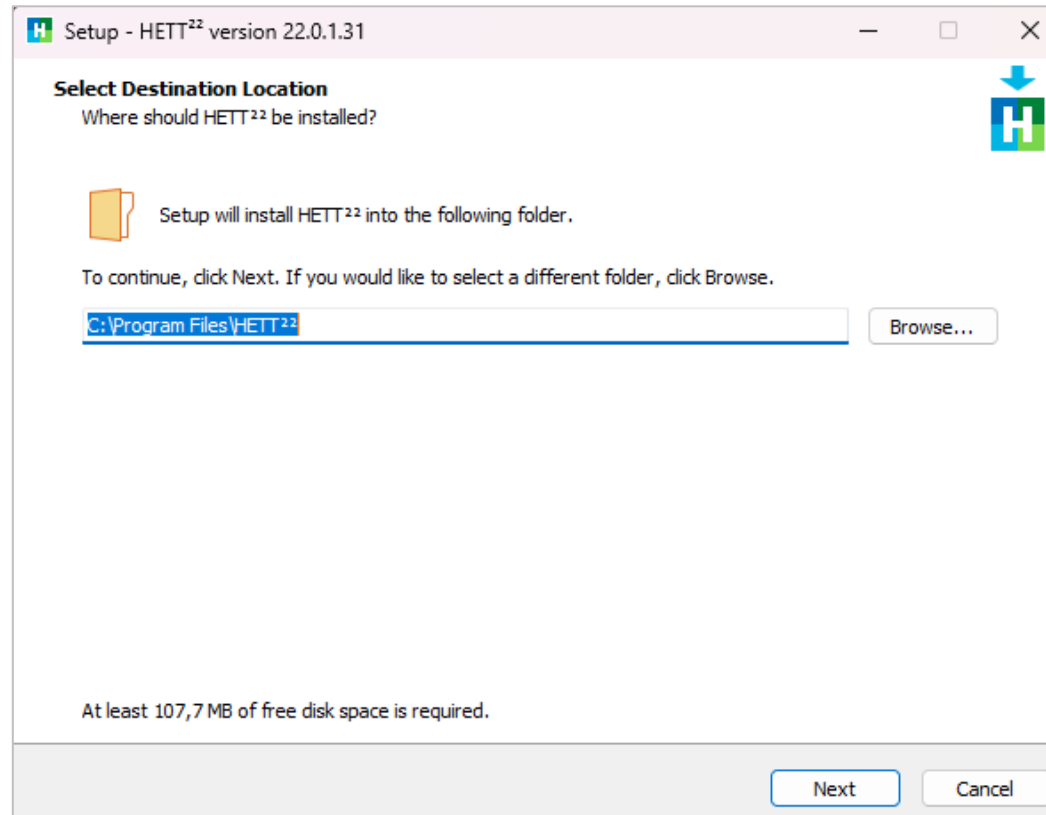
Download and Extract the ZIP File

Download the ZIP file
which includes the installer

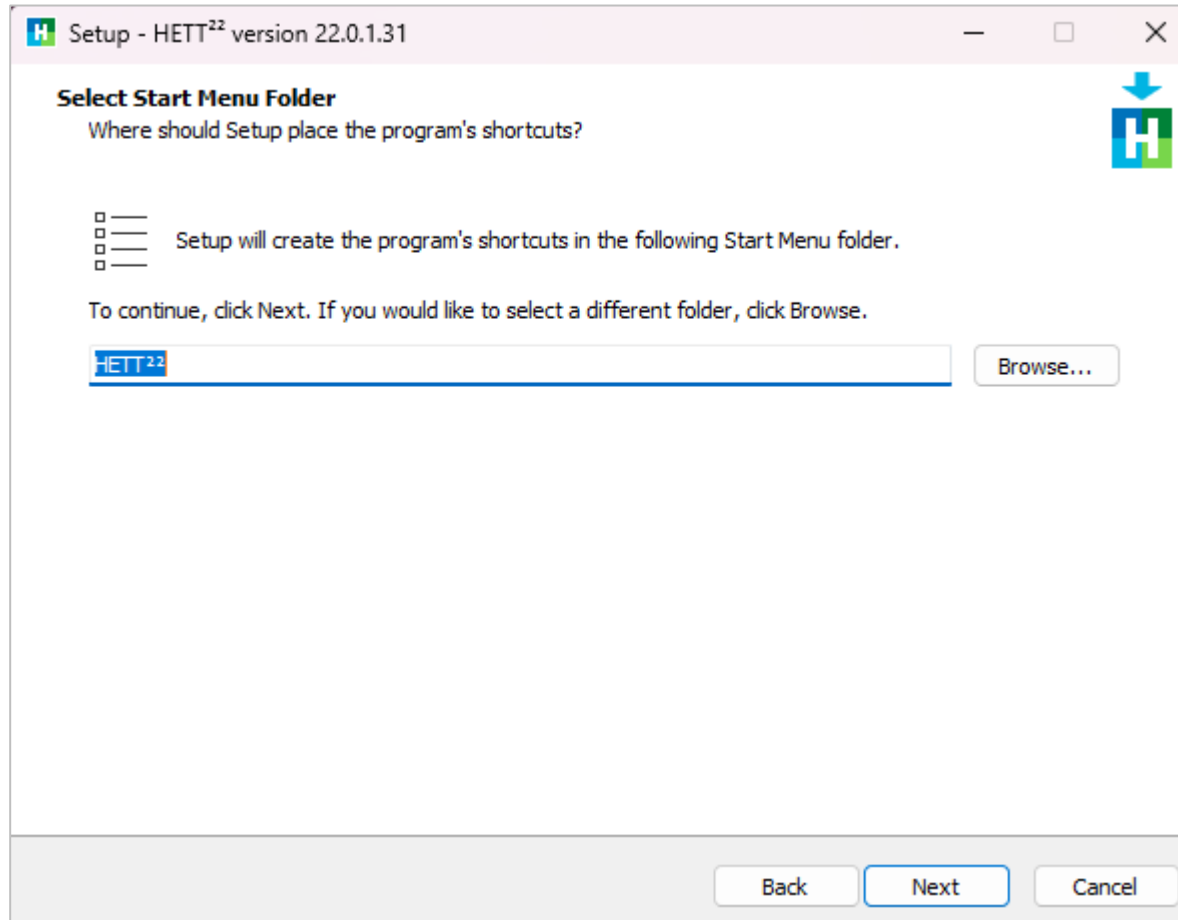
Double-click the extracted
EXE file to start the installation



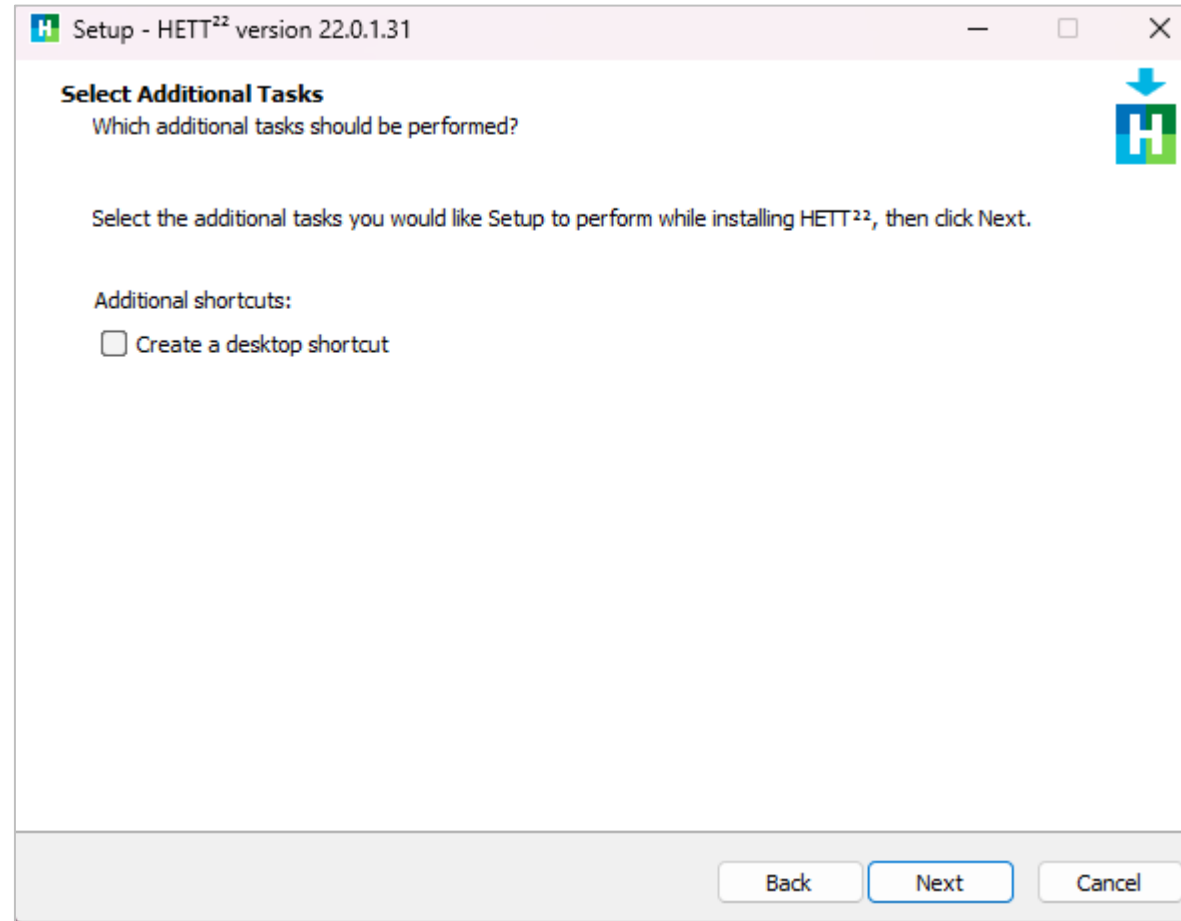
Select Destination Location



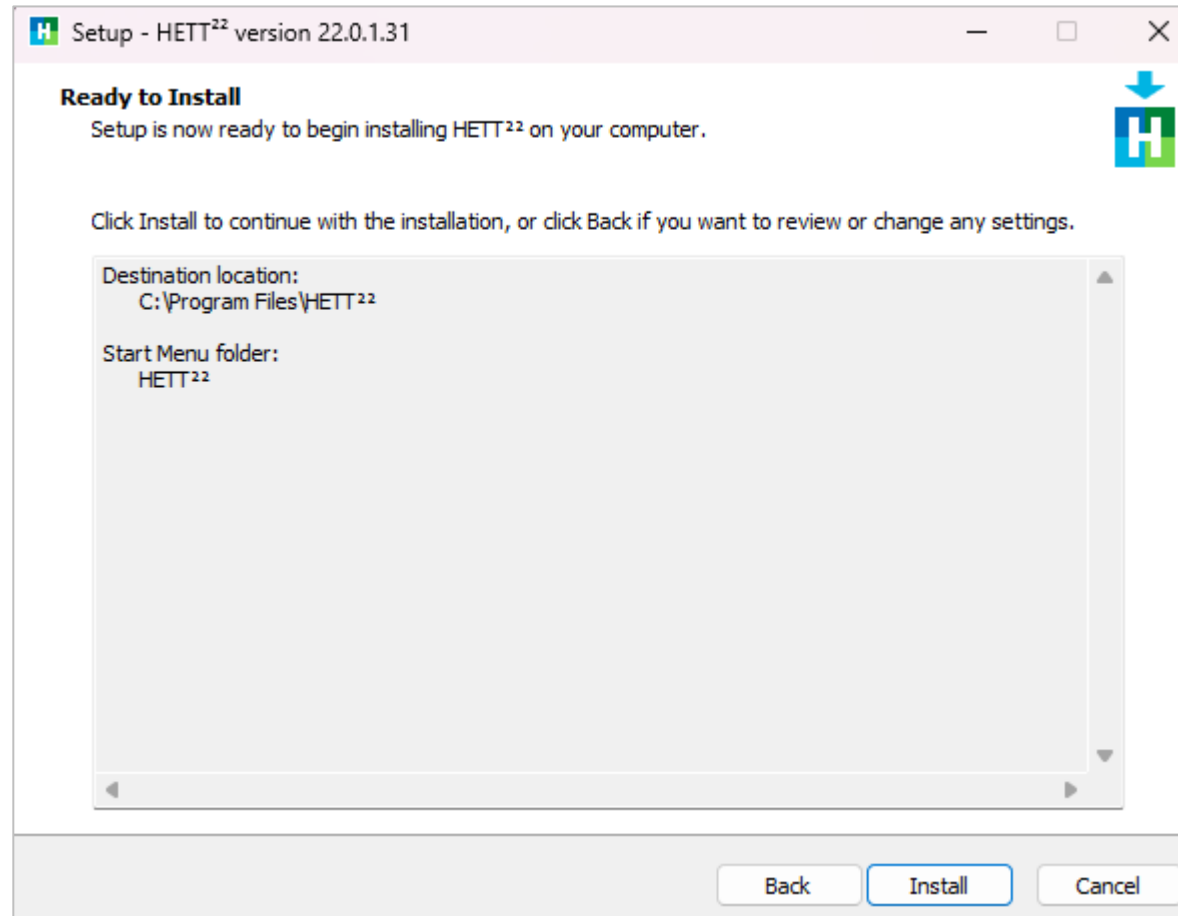
Select Start Menu Folder



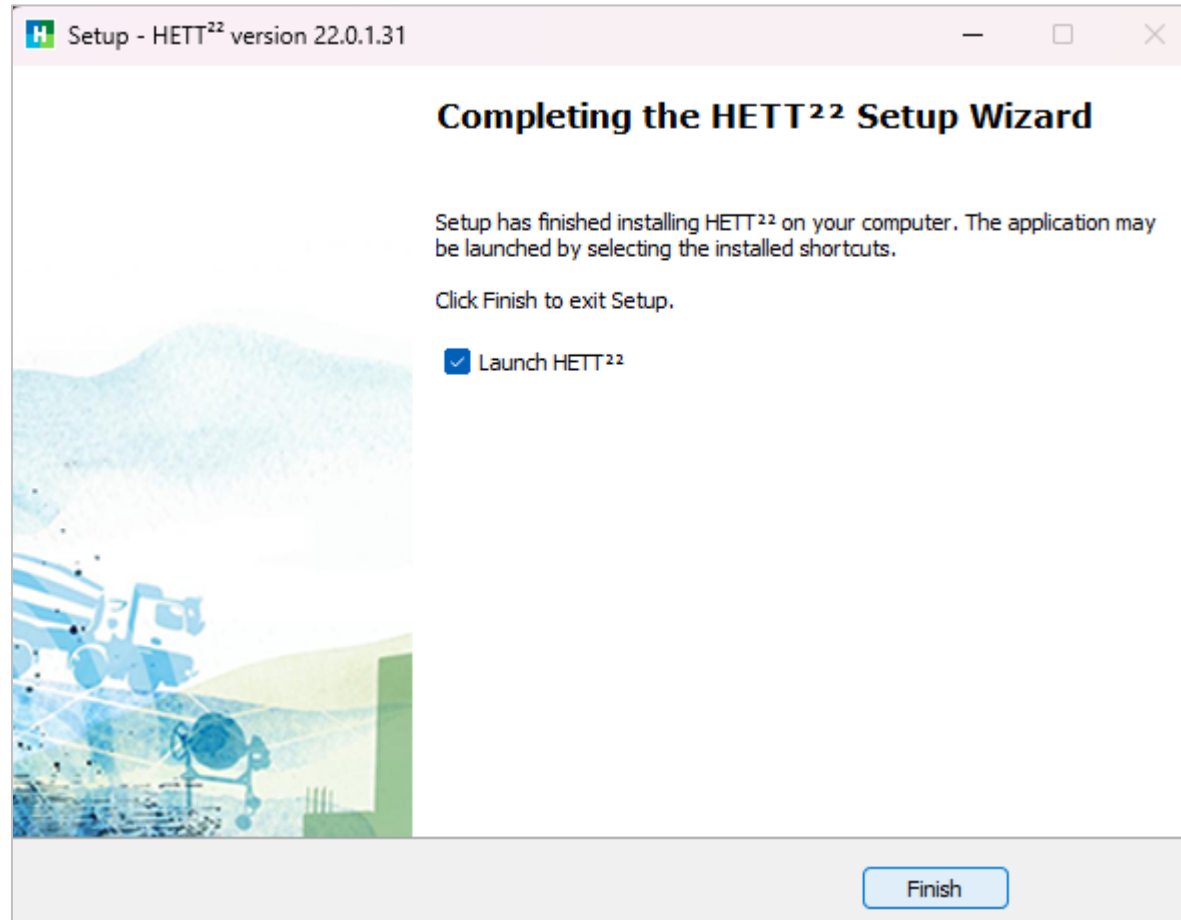
Select Additional Tasks



Press the Install Button



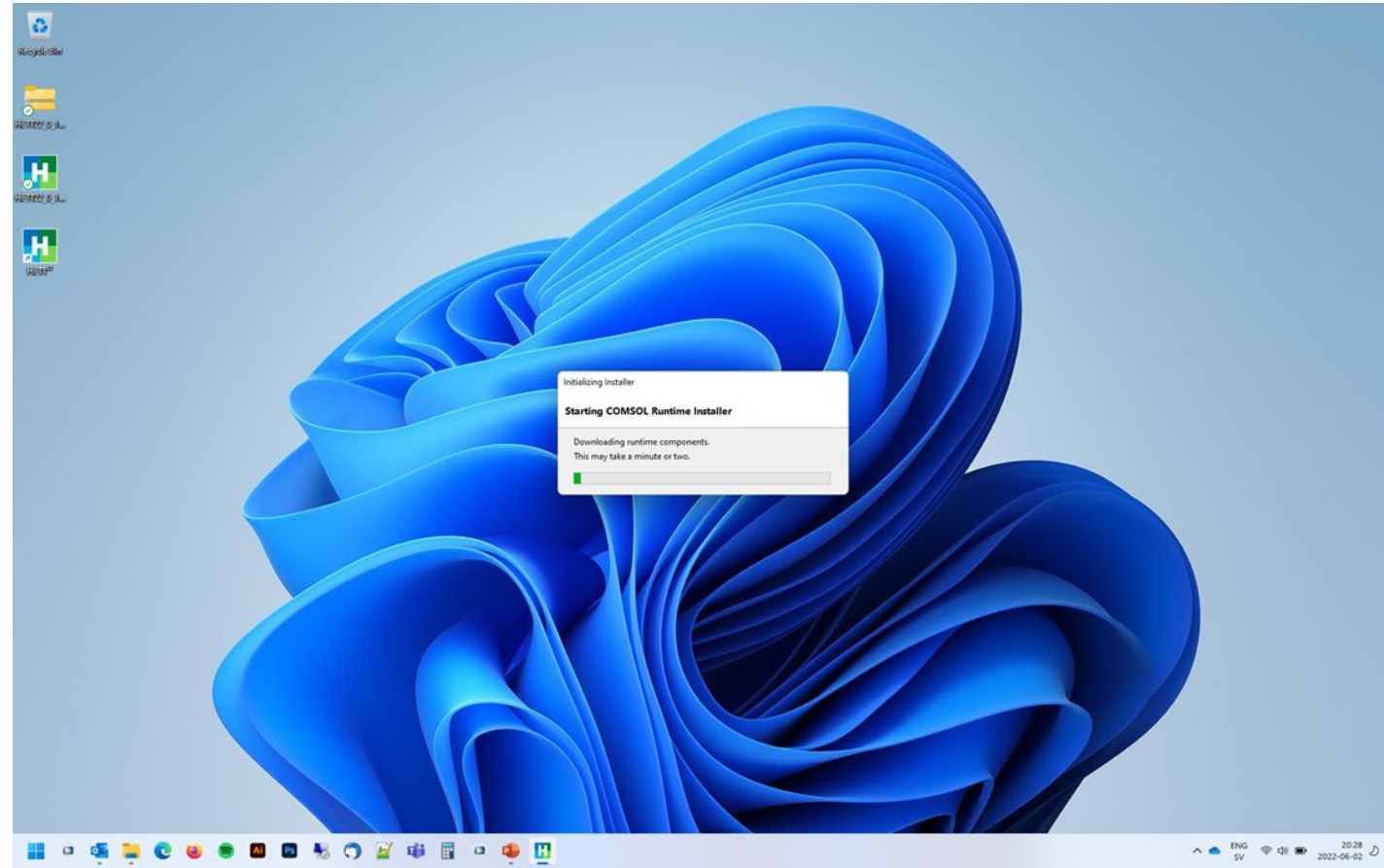
Check Launch HETT22 and Press the Finish Button



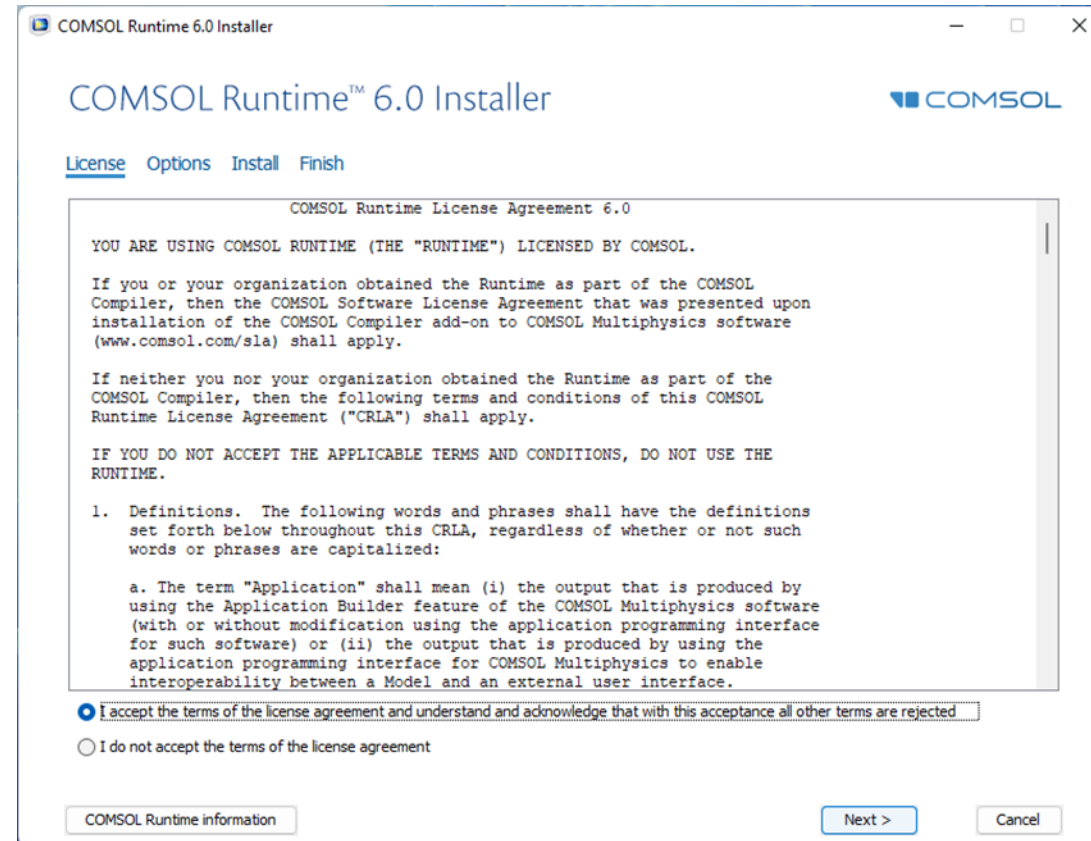
Download of COMSOL Runtime



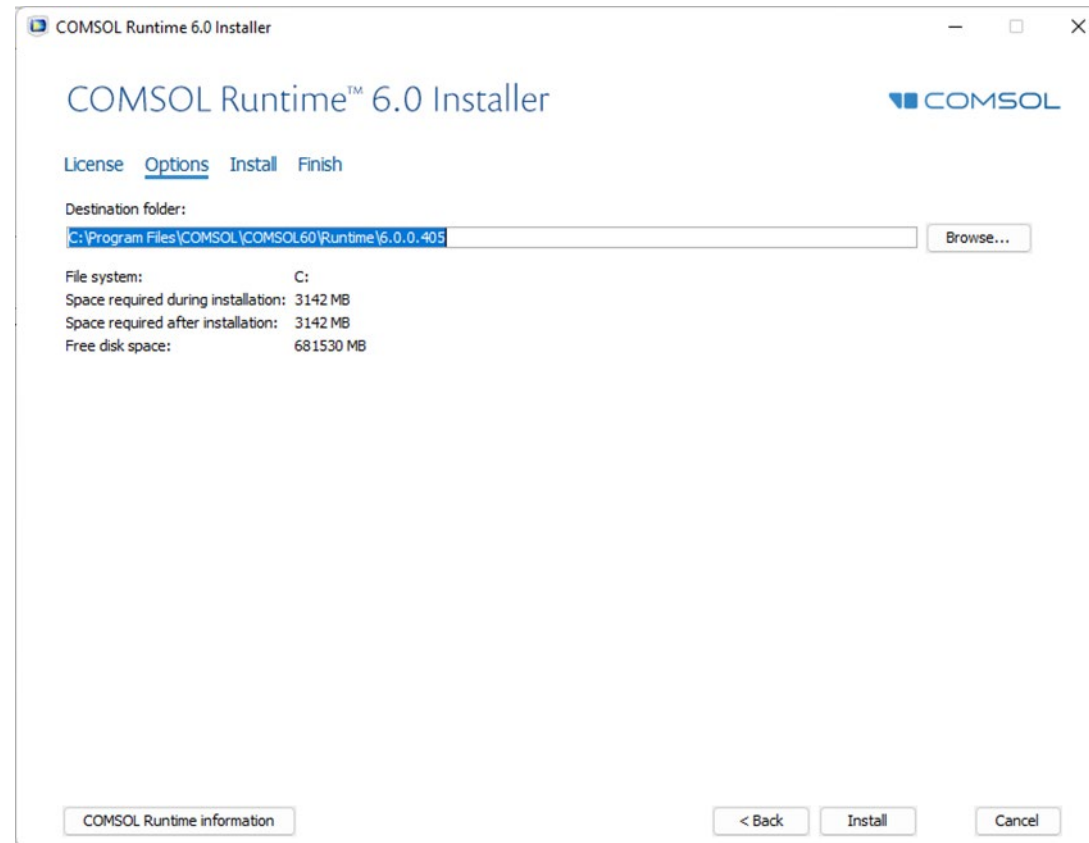
The first time HETT ²² is started, the download of COMSOL Runtime ⁷ will begin.



Accept the License Agreement



Select Destination Folder and Press the Install Button

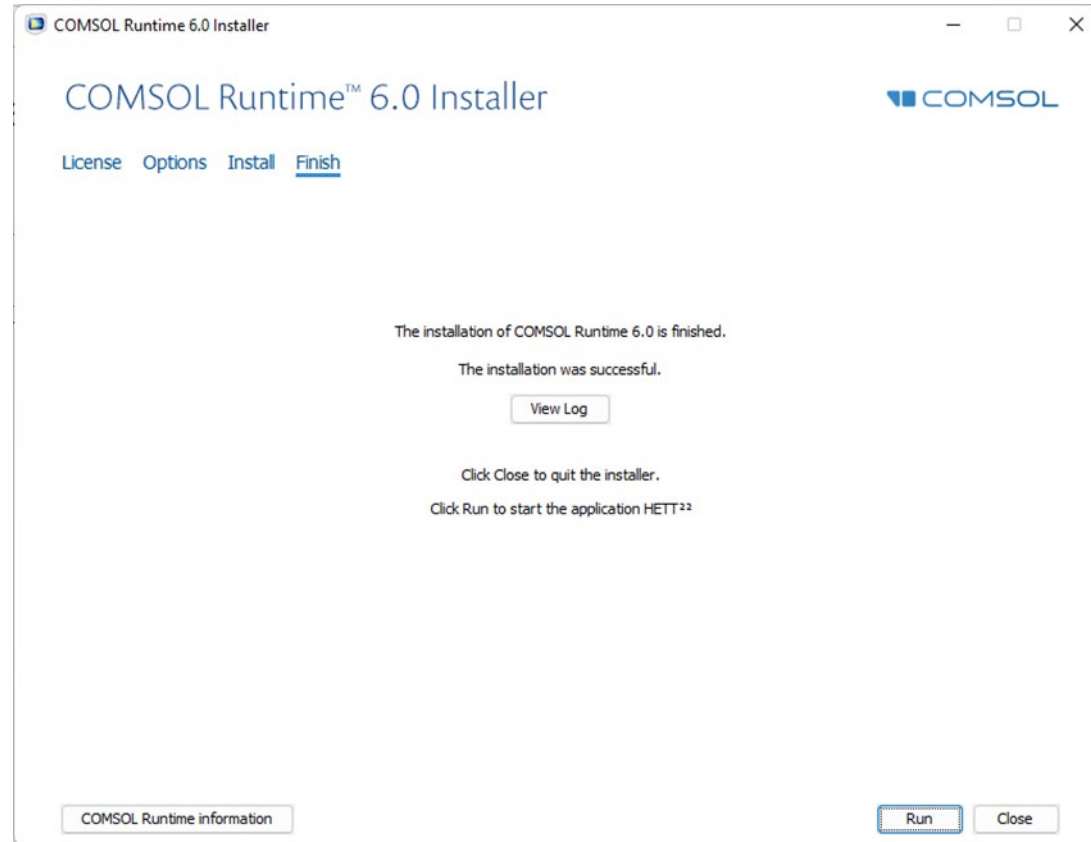


The Installation of COMSOL Runtime

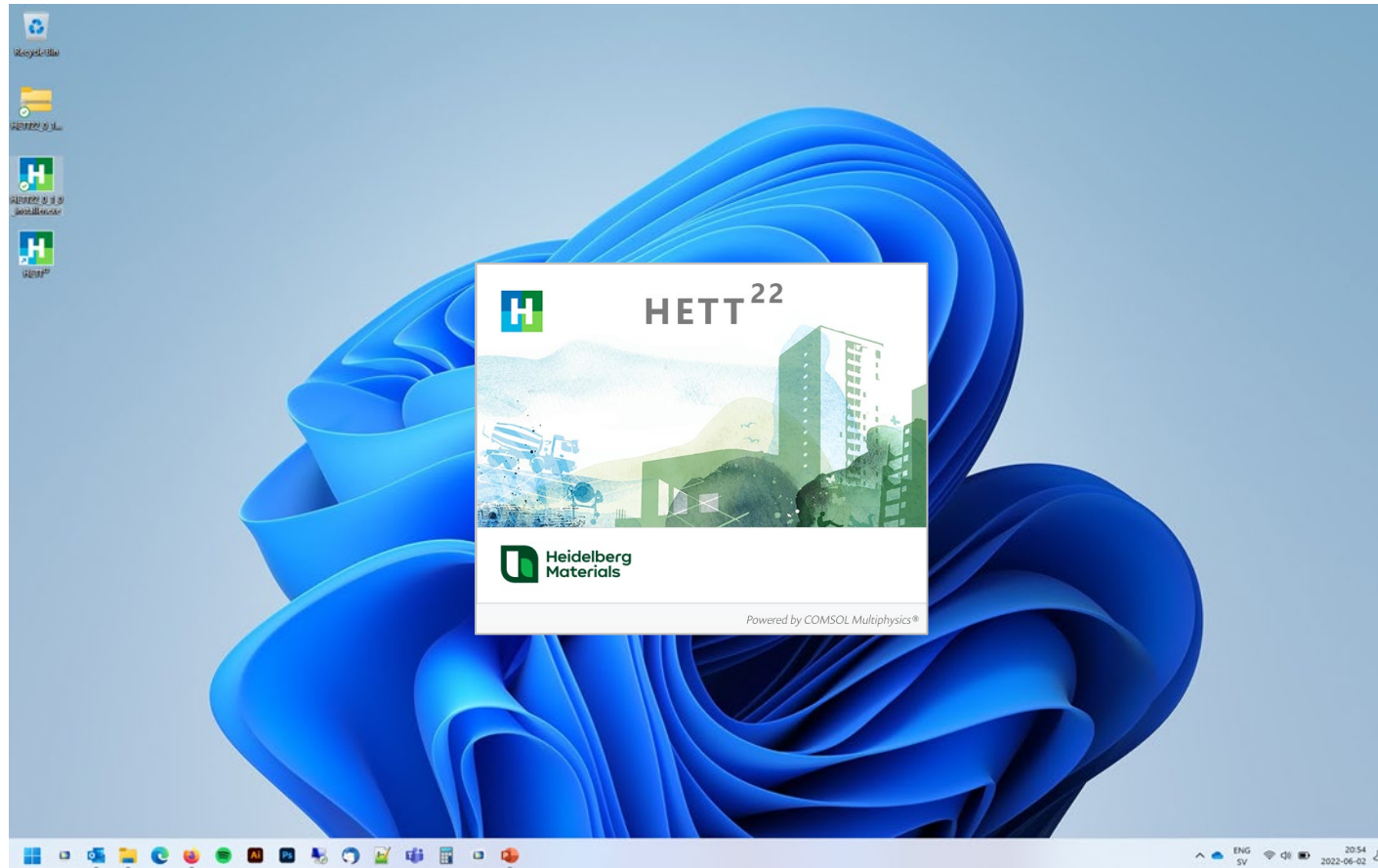
will Take a Few Minutes



When the Installation is Finalized, press the Run Button



HETT²² is Now Starting



Set Preferences the First Time HETT

22 is Started

Set your preferred language

Set your country or region

Select concrete library

Enter your name

Enter your company

Accept the License Agreement

The screenshot shows the HETT22 software interface. The top menu bar includes 'File' and 'Hem'. Below it is a toolbar with icons for various functions: 'Nytt', 'Öppna', 'Spara', 'Beräkna', 'Geometri', 'Mesh', 'Kurvdiagram', 'Färgkarta', 'Tidsutveckling', 'Mätningar', 'Tabell', 'Jämför', 'Rapport', 'Parametrar', 'Platser', 'Bibliotek', 'Grafikfönster', and 'Inställningar'. The main area displays the HETT22 logo and a list of settings to be configured:

- Språk: Svenska (dropdown)
- Land eller region: Sverige (dropdown)
- Bibliotek för betong: Cement Sverige (dropdown)
- Namn: (text input)
- Företag: (text input)
- Öppna och acceptera licensvillkoren (button)

At the bottom, the version number and validity period are displayed: HETT22 versionsnummer: 22.0.1.31, Giltighetstid: 2024-05-01.

Accept the License Agreement and press OK

 Licensvillkor

×

LICENSVILLKOR – HETT22

(Senast uppdaterad: 30 mars 2023)

INLEDNING

Dessa licensvillkor ("Villkoren") gäller för din användning av den programvara som utvecklats för planering och uppföljning av betonggjutningar, kallad HETT22 ("Programvaran"). Programmet simulerar betongens värme- och hållfasthetsutveckling under olika förhållanden. Mer information om Programvaran finns på www.cement.heidelbergmaterials.se.

Villkoren utgör ett bindande avtal mellan dig, som agerar på uppdrag av ett företag eller annan juridisk person ("Användaren", "du" eller "dig"), och Heidelberg Materials Northern Europe Aktiebolag ("HMNE", "vi" eller "oss"). Programvaran är endast avsedd för kommersiell eller annan professionell användning, med uteslutande av all privat användning. HMNE ger dig rätt att använda Programvaran i enlighet med dessa Villkor. Läs noga igenom dessa Villkor innan du använder Programvaran. Du accepterar dessa villkor genom att kryssa i "Acceptera licensvillkor" i Programvaran eller i övrigt använder Programvaran. Om du av någon anledning inte accepterar hela eller delar av dessa Villkor, kryssa inte i "Acceptera licensvillkor" och försök inte få tillgång till Programvaran.

Vi förbehåller oss rätten att ändra innehållet i dessa Villkor, när som helst, utan föregående meddelande, genom att publicera en uppdaterad version av Villkoren på www.cement.heidelbergmaterials.se/sv/ladda-ner-hett22, genom att uppdatera Programvaran för att införliva de nya Villkoren eller på annat lämpligt vis tillhandahålla de nya Villkoren till dig. Genom att använda Programvaran eller genom att fortsätta använda Programvaran efter en

 Öppna en PDF-fil med licensvillkoren

☐ Jag accepterar licensvillkoren

☒ Jag accepterar inte licensvillkoren

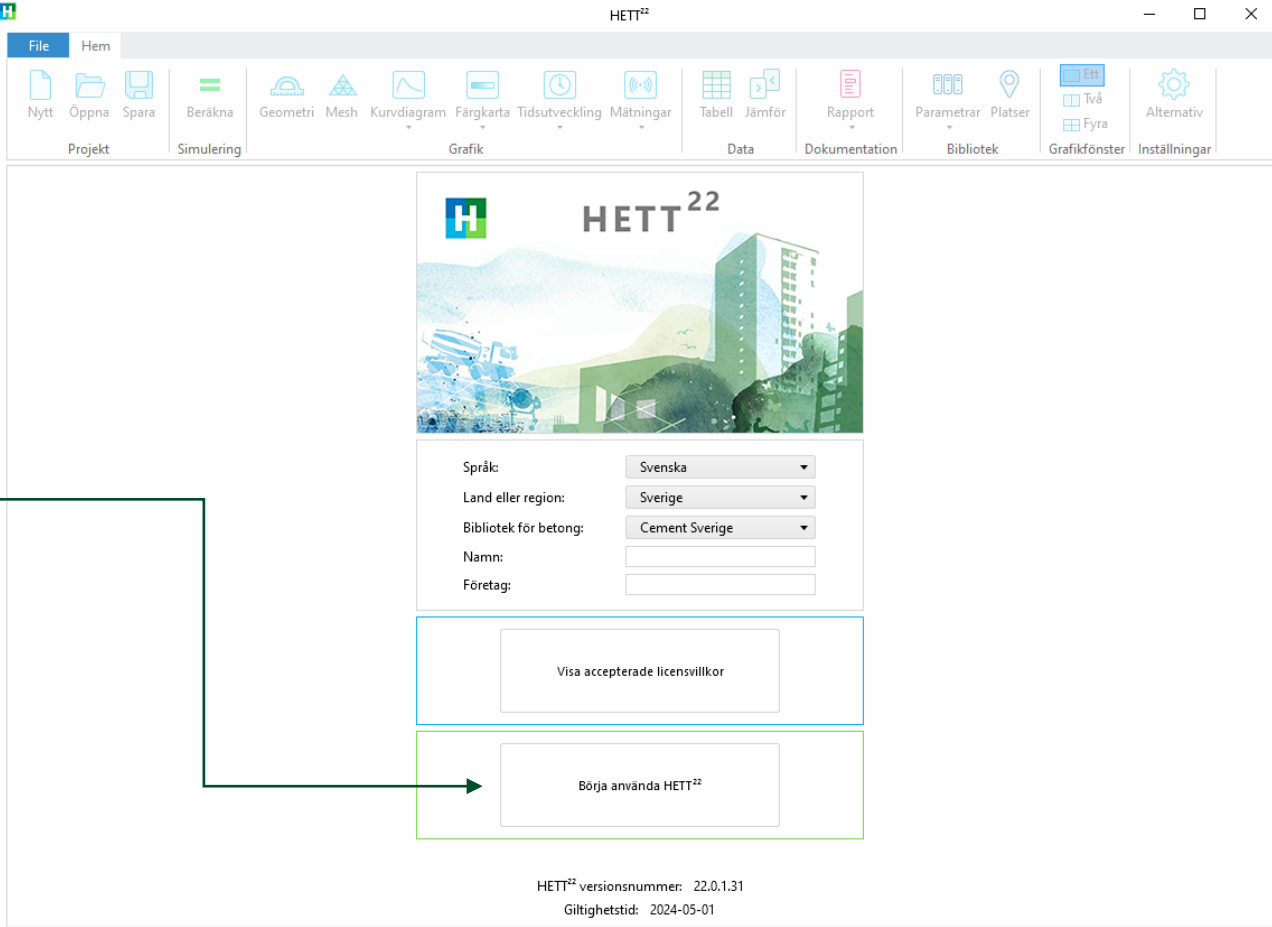
OK



Press Start Using HETT 22

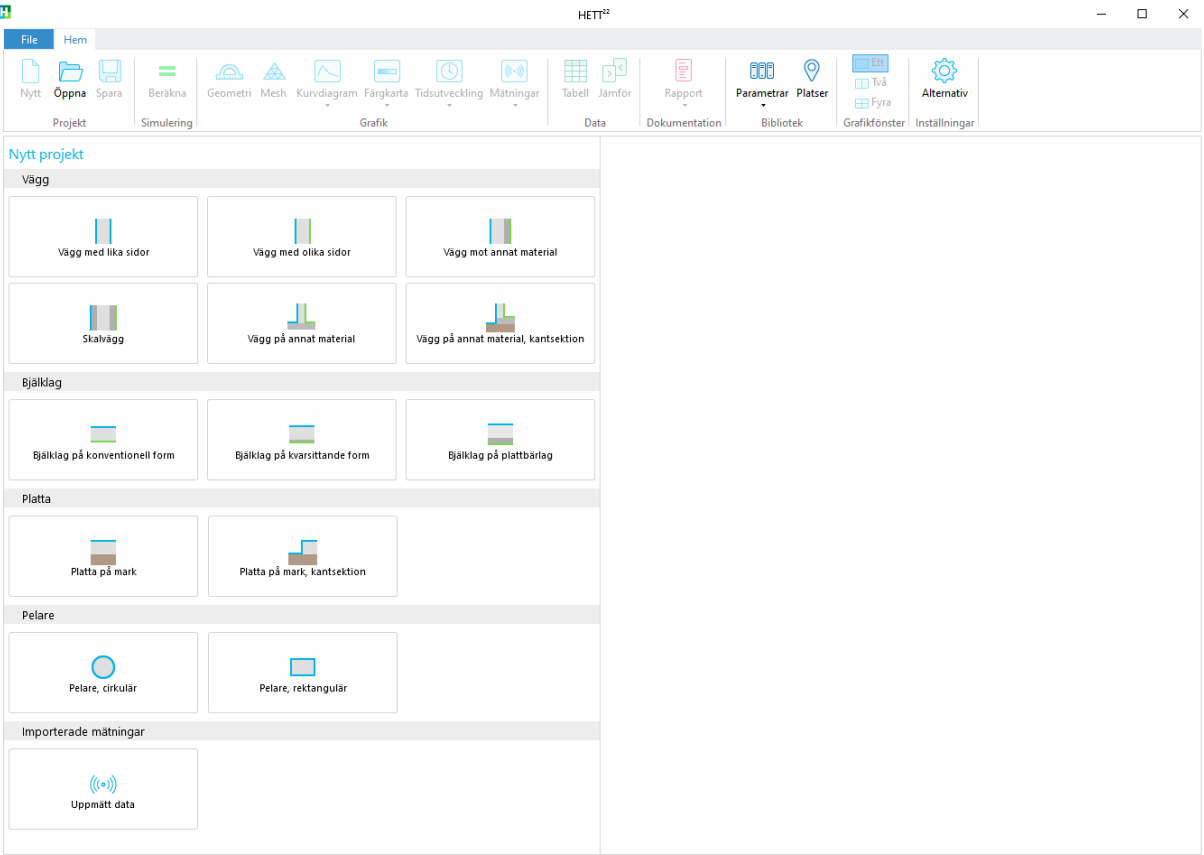
22

Start using HETT 22

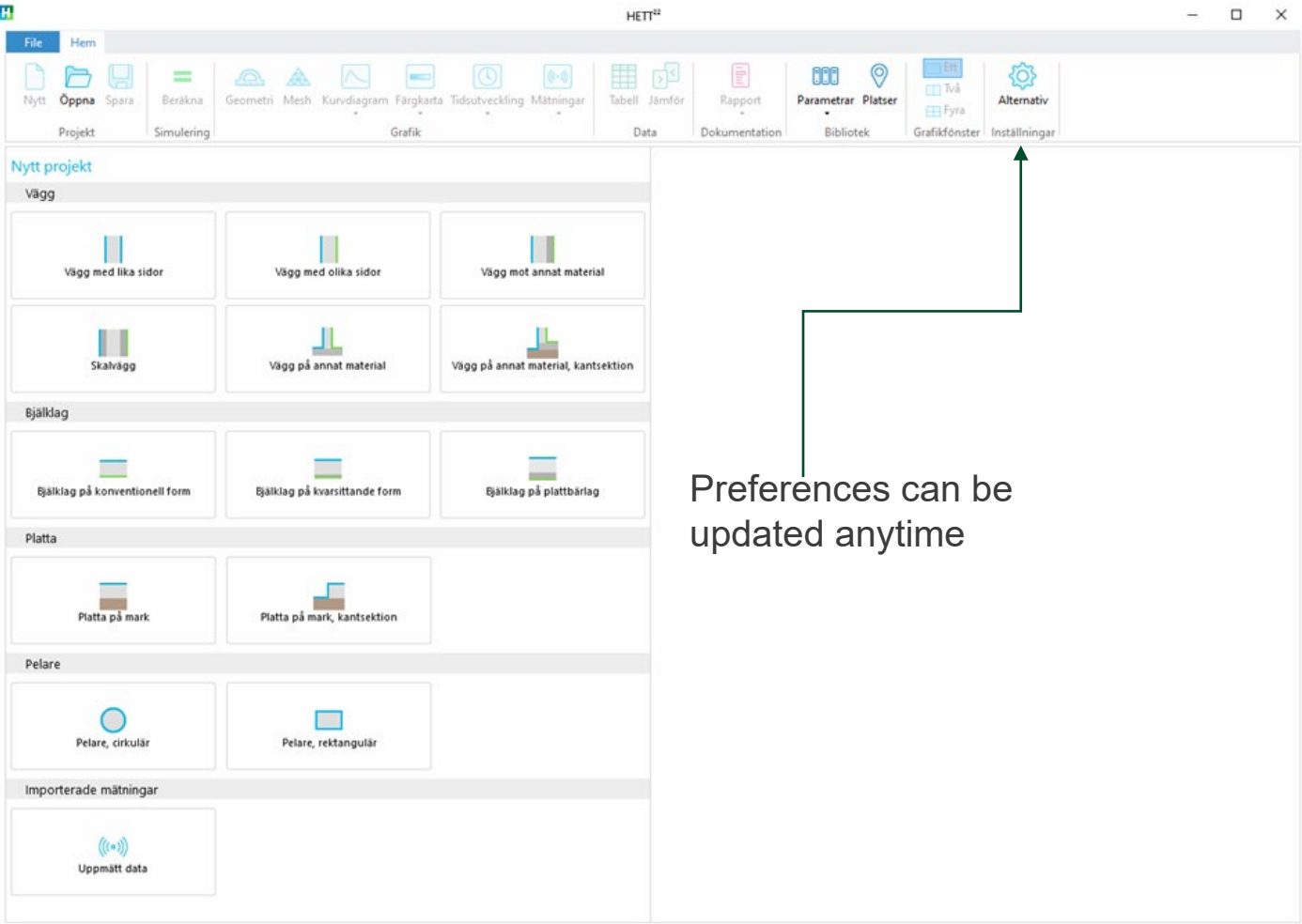


Select any of the Cases to Start a New Project

Press any of
the buttons



Preferences



Preferences

Check for new versions automatically

The number of graphics windows shown after a computation

The selected plots after a computation

Add imported libraries for concrete

Active user library for concrete

The image shows a 'Preferences' dialog box titled 'Alternativ'. It contains several sections with settings for the software. Green arrows from the text on the left point to specific settings in the dialog:

- 'Check for new versions automatically' points to the 'Automatisk kontroll av nya versioner' checkbox in the 'Programuppdateringar' section.
- 'The number of graphics windows shown after a computation' points to the 'Antal grafikfönster' dropdown in the 'Visualisering efter beräkning' section.
- 'The selected plots after a computation' points to the 'Grafik 1' through 'Grafik 4' dropdowns in the 'Visualisering efter beräkning' section.
- 'Add imported libraries for concrete' points to the 'Lägg till eller ta bort importerade bibliotek' button in the 'Importerade bibliotek för betong' section.
- 'Active user library for concrete' points to the 'Lägg till eller ändra passkod för aktivering' button in the 'Användarbibliotek för betong' section.

The dialog box includes the following sections and settings:

- Lokala inställningar**
 - Språk: Svenska
 - Land eller region: Sverige
 - Bibliotek för betong: Cement Sverige
- Användaruppgifter**
 - Namn: Your Name
 - Företag: Your Company
- Programuppdateringar**
 - ☒ Automatisk kontroll av nya versioner
- Visualisering efter beräkning**
 - Antal grafikfönster: 1
 - Grafik 1: Kurvdiagram - Temperatur
 - Grafik 2: Kurvdiagram - Hållfasthet
 - Grafik 3: Färgkarta - Temperatur
 - Grafik 4: Färgkarta - Hållfasthet
- Importerade bibliotek för betong**
 - Lägg till eller ta bort importerade bibliotek
- Användarbibliotek för betong**
 - Lägg till eller ändra passkod för aktivering

Buttons at the bottom: OK, Avbryt.

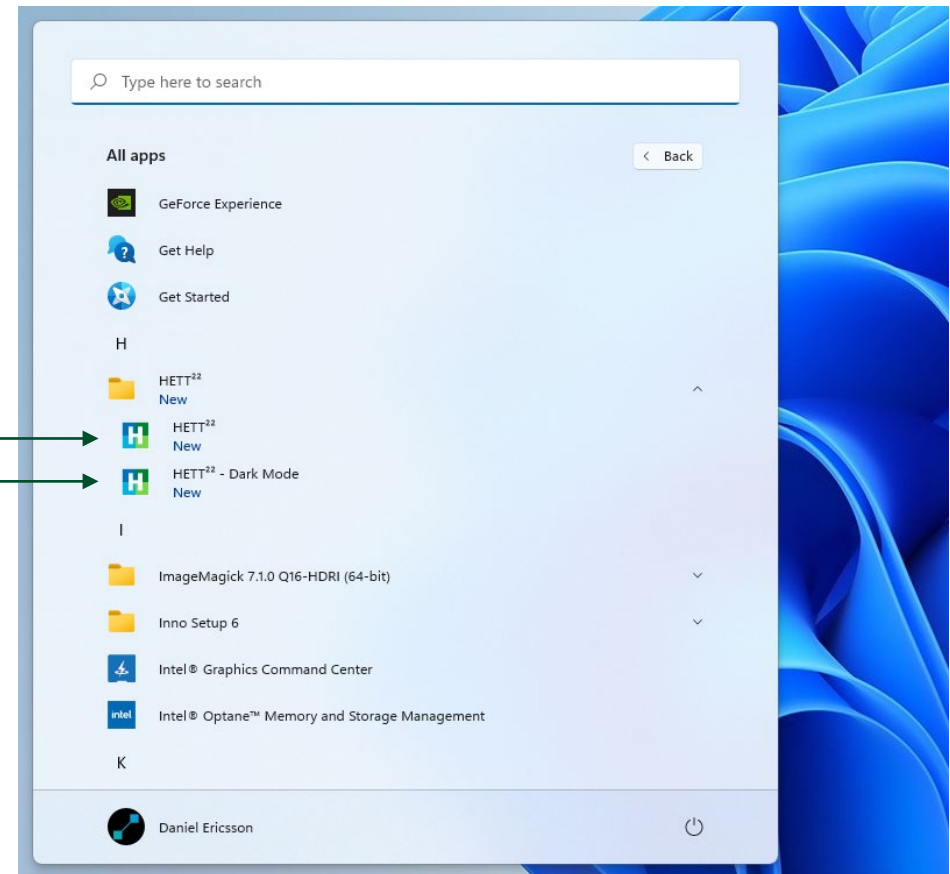


Start Menu Options - Light Mode and Dark Mode

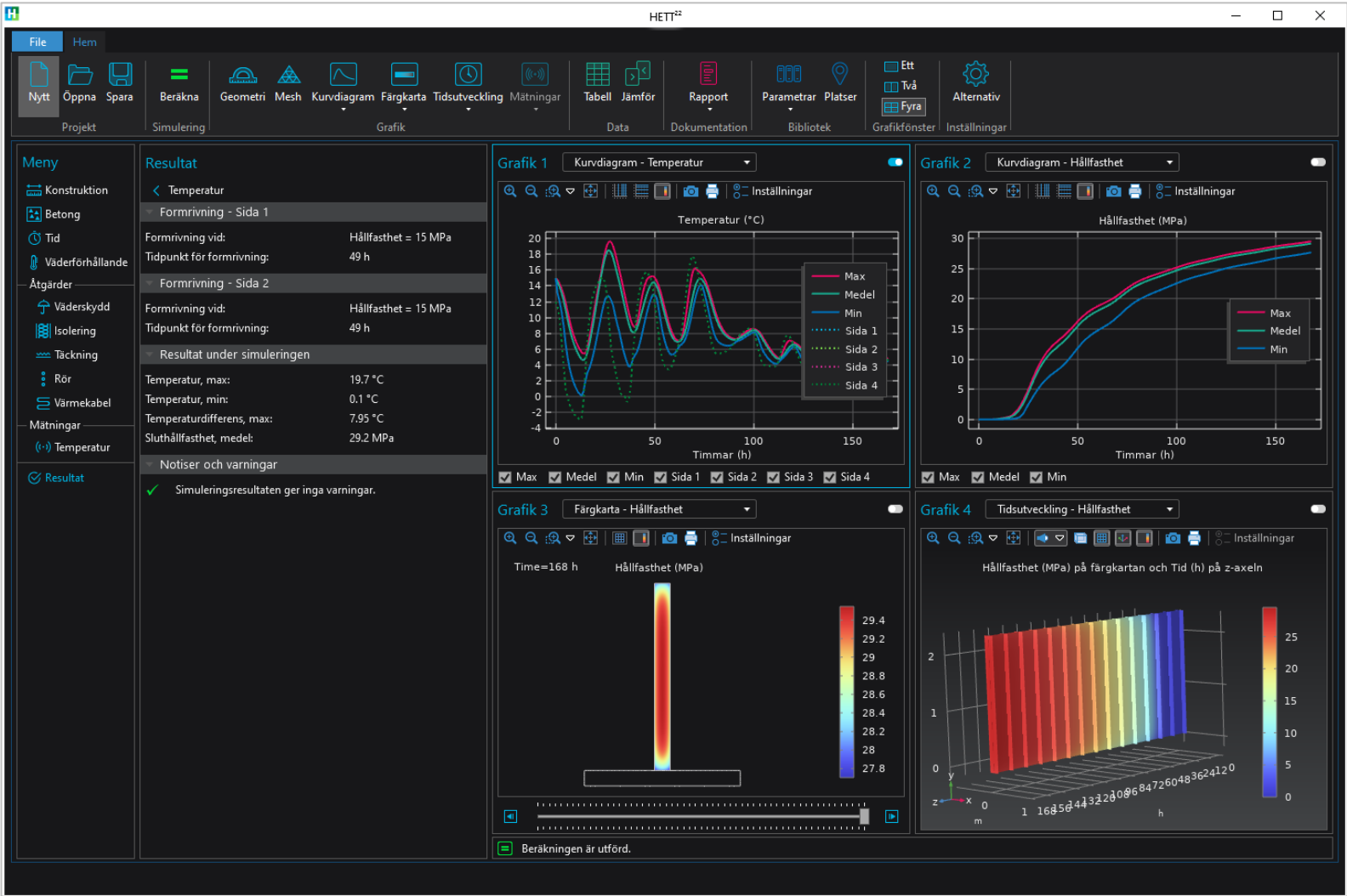
- After installation you can choose to run HETT²² in Light Mode or Dark Mode.
- Try both to see which one you love the most!

HETT²² in Light Mode

HETT²² in Dark Mode



Dark Mode with Four Windows



Enjoy your simulations!

