

Hett97 - Herdeteknologiprogram

Eksempler på bilder fra Hett97 for veggstøp med Industrisement, uisolert forskaling.

Oversikt over input-betongdata

Grunnleggende	Betong	Utside	Ekstra oppvarming
Betong	IND C35-NA ret. tilsv. 0,5% P		
Sement + silika innhold (kg/m ³)	310		
28-døgns trykkfasthet (MPa)	35.0		
Betongtemperatur (°C)	20		

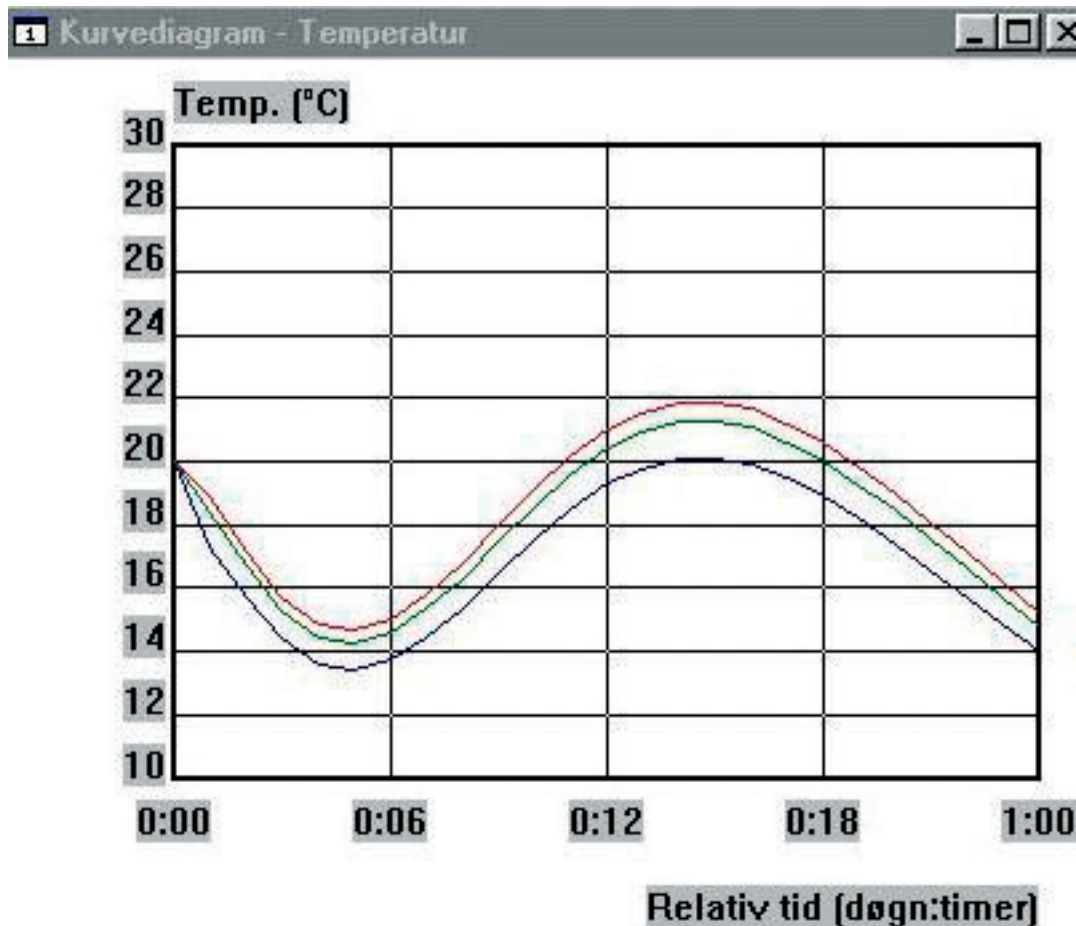
Betongreseptene er lagt inn med ulike retardasjonsgrader tilsvarende gitte P-stoff doseringer (40% tørrstoffinnhold) i % av sement + silikastøv.

Hver enkelt bruker må vurdere sin tilsetningsstoffkombinasjons retardasjonsgrad i forhold til P-stoff.

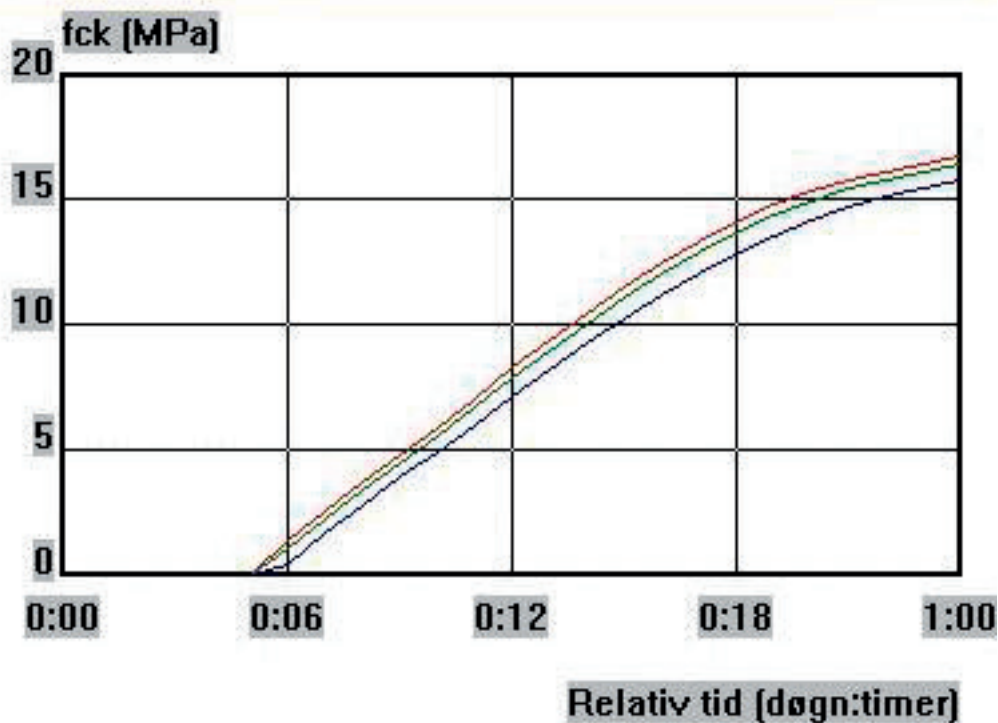
IND C35-NA ret. tilsv. 0,5% P
20 °C

Simulér

Temperaturutvikling som funksjon av tid etter utstøping



Kurvediagram - Trykkfasthet

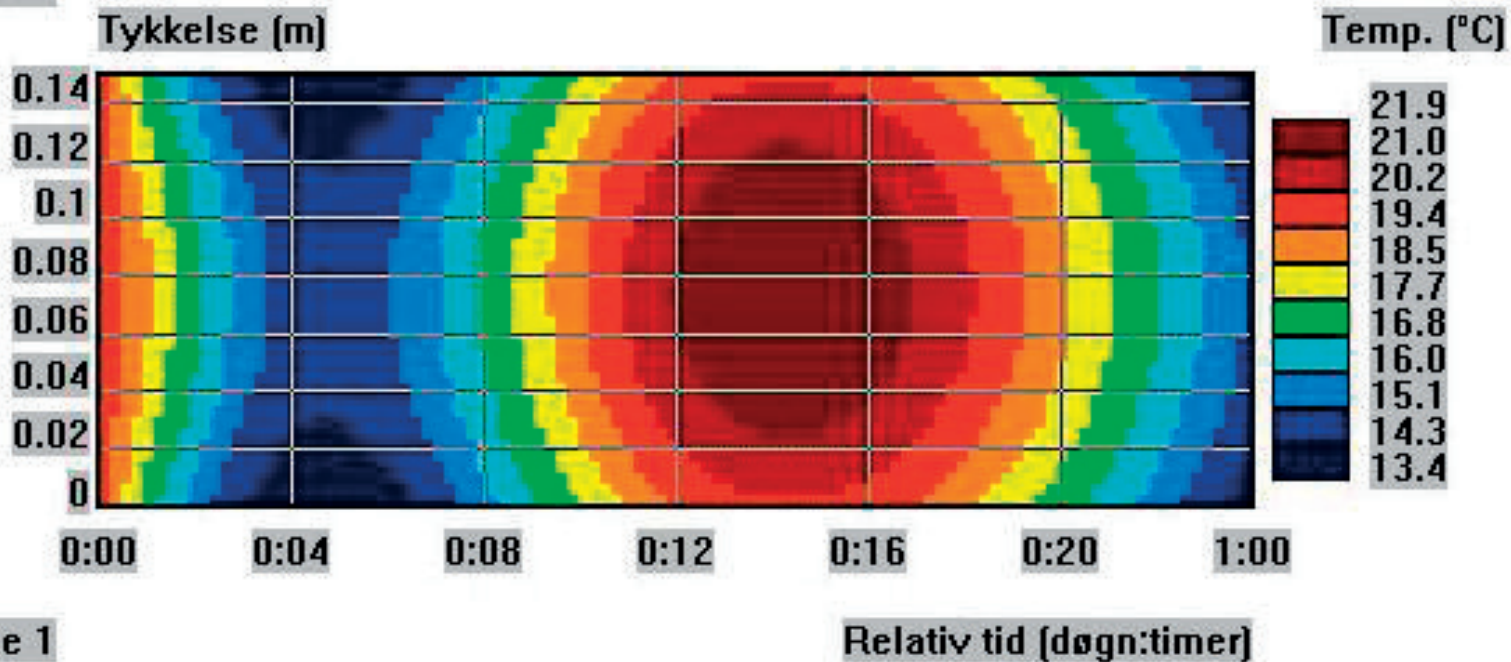


— Min — Middel — Maks

Fasthetsutvikling som funksjon av tid etter utstøping

Fargekart - Temperatur - Hele resultatmengden

Side 2



Temperaturutvikling over betongtverrsnittet som funksjon av tid etter utstøping